

A la coberta:

Juan Gris
(Madrid 1887 – Boulogne-sur-Seine 1927)

Verre et bouteille
1923
Guaix i llapis sobre paper
35,5 x 27,5 cm

Procedència:
Galeria Simon, París.
Galeria Tannhäuser, Lucerna i Berlín.
Possiblement Galeria Flechtheim, Berlín i Düsseldorf.
Galeria Boulakia, París.

Aquesta obra serà inclosa en el Catalogue de l'oeuvre sur papier de Juan Gris que prepara la Galeria Louise Leiris de París.

Del 4 d'octubre al 3 de novembre de 2007.

*Horari: De 10 a 13.30 h i de 17 a 20 h.
Dilluns tancat.*

ARTUR RAMON

COL·LECCIONISME

L'ÚLTIM XIX I EL XX DIBUIXEN
(15)

Marià Andreu
Alexander Archipenko
Rafael Pérez Barradas
Joan Cardona
Carles Casagemas
Salvador Dalí
Pere Daura
Maurice Denis
Francesc Domingo
Roberto Domingo
Raoul Dufy
Marià Foix
Baldomer Galofre
Julio González
Xavier Gosé
Juan Gris
Manolo Hugué
Fernand Léger
Joaquim Mir
Joan Miró
Isidre Nonell
Ricard Opisso
Pablo Picasso
Ramon Pichot
Nicolau Raurich
Joaquim Sunyer
Josep de Togores
Torres-García
Suzanne Valadon

DIBUIX

Per conèixer un artista no hi ha res més íntim que recórrer als seus quaderns, diaris personals que ha anat treballant de matinada. Normalment, els artistes escriuen poc i dibuixen molt: el traç immediat del llapis sobre el paper atrapa millor una imatge que la ploma i les paraules. Per això en el dibuix està tot condensat, l'arrel o la probitat de l'art, segons que seguim la lliçó de Miquel Àngel o d'Ingres.

Quan Picasso utilitza el dors d'aquestes dues targes per esbossar amb aiguada els perfils dels seus amics, Joaquim Mir, a qui bateja com «El del sol», i Pompeu Gener, com a «Peyo», recull una part del seu món més privat. Dibuixos que serveixen com a instantànies gràfiques dels amics d'un temps, que quasi cent anys després retornen amb la força dels testimonis que expliquen una època. Esbossos que contrasten amb l'acabada natura morta de Juan Gris, un quadre en guaix i llapis.

Altres són dibuixos pensats com a complements del text. Dibuixos d'il·lustració, com el torero sinuós de Casagemas o les escenes espanyoles de Pichot o Gosé, que tant agradaven a París al tombant de segle; de la mateixa manera que la composició Belle Époque de Joan Cardona, o les escenes mundanes de Marià Foix, atreien una Barcelona que s'emmirallava en la ciutat del Sena.

Un fil de continuïtat lliga els nus clàssics de Suzanne Valadon, la mare de Maurice Utrillo, inspirats en Degas, amb les figures «matissianes» de Togores, la futurista de l'escultor Archipenko o la més realista de Domingo: la dona copsada en la seva intimitat, sotmesa a la mirada del dibuixant.

No podíem posar límits cronològics al dibuix i ara l'últim XIX no s'acaba en el primer XX sinó que el depassa. S'incorporen dos dibuixos onírics de Dalí i dos tintes potentíssimes de Miró per explicar que el dibuix segueix sent la veu més privada de l'art, i que aquest és el nostre tribut constant.

17

Baldomer Galofre
(Reus 1846 – Barcelona 1902)

Paisatge fluvial
c. 1888. Aquarel·la, 48 x 43 cm



48

Suzanne Valadon
(*Bessines-sur-Gartempe 1865 – Paris 1938*)

Nu à la toilette
1892. Lapis, 22 x 18,8 cm

Bibliografia:

PÉTRIDÈS, P. L'Oeuvre complet de Suzanne Valadon. Paris, 1971, núm. D 12, rep.



6

Carles Casagemas
(Barcelona 1880 – Paris 1901)

Matador

c. 1900. Aquarel·la, 30 x 15,5 cm





35

Pablo Picasso
(Màlaga 1881 – Mougins, Provença, 1973)

El del sol (Joaquim Mir)
Barcelona, c. 1901. Tinta a pinzell, 13,3 x 9 cm

Procedència:
Perls Galleries, Nova York.

Documents:
Certificat de Claude Picasso i de Maya Widmaier Picasso.



36

Pablo Picasso

(Màlaga 1881 – Mougins, Provença, 1973)

Peyo (Pompeu Gener)

Barcelona, c. 1901. Tinta a pinzell, 13,3 x 9 cm

Procedència:

Perls Galleries, Nova York.

Documents:

Certificat de Claude Picasso i Maya Widmaier Picasso.

15

Raoul Dufy
(Le Havre 1877 – Forcalquier 1953)

La péniche
1901. Aquarel·la, 45 x 57,2 cm

Procedència:
Galeria Serret-Faveau, París.
Galeria Paul Vallotton, Lausana.

Bibliografia:
GUILLON-LAFFAILLE, F. Raoul Dufy. *Catalogue raisonné des aquarelles, gouaches et pastels*. París, 1981, vol. I, núm. 20, rep. p. 8.



49

Suzanne Valadon
(Bessines-sur-Gartempe 1865 – París 1938)

Nu se touchant le pied
c. 1904. Llapis i pastel, 23,5 x 24,2 cm

Bibliografia:

PÉTRIDÈS, P. L'Oeuvre complet de Suzanne Valadon. París, 1971, núm. D 106, rep.

Exposicions:

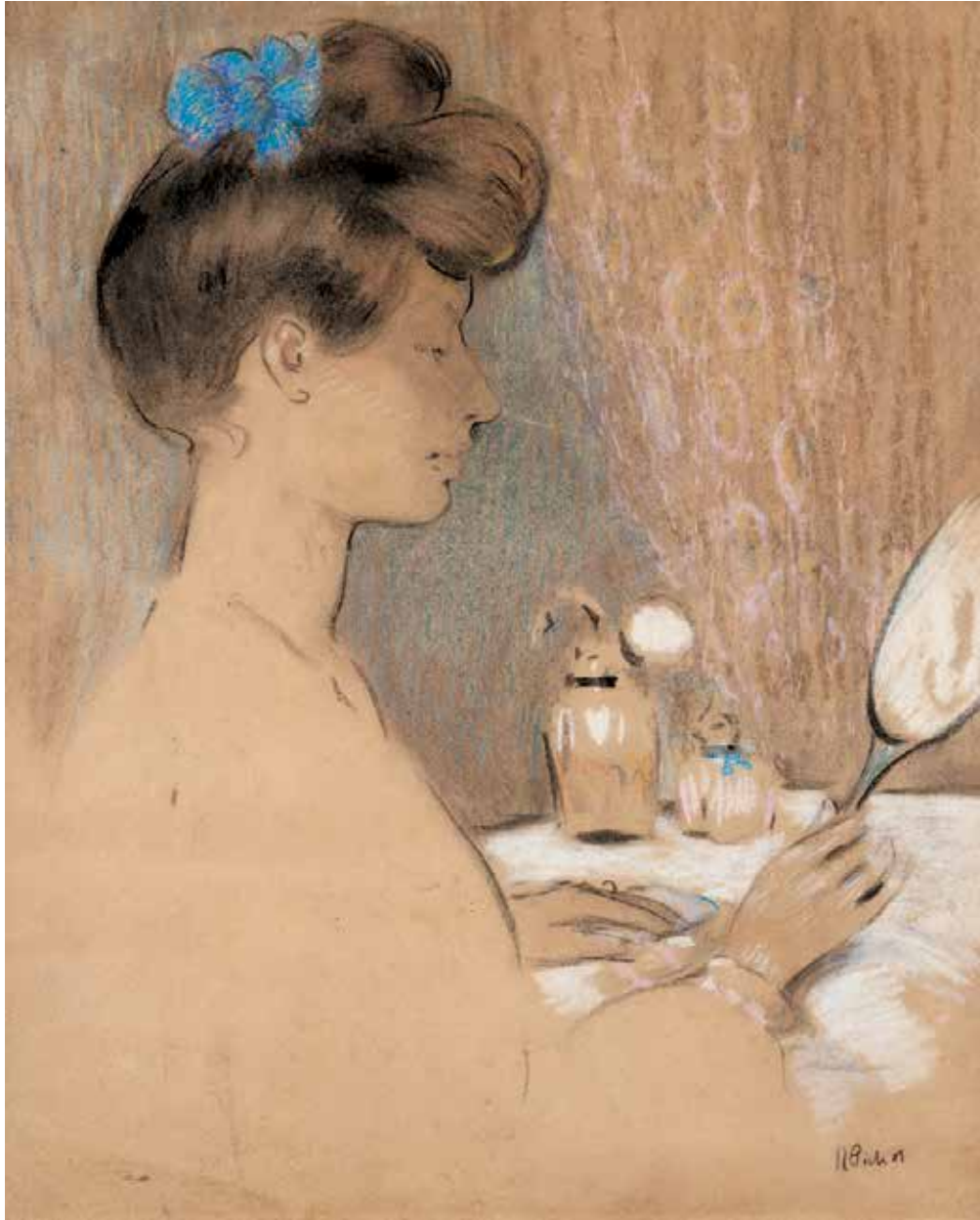
Suzanne Valadon. Dessins - Pastels. Galeria Pétridès. París, juny-juliol de 1962, núm. 43.



39

Ramon Pichot
(*Barcelona 1871 – Paris 1925*)

Jeune femme au miroir
c. 1905. Pastel, 57,5 x 46,5 cm



3

Alexander Archipenko
(Kiev 1887 – Nova York 1964)

Nu debout
c. 1922 – 1923. Llapis, 42,2 x 32,2 cm

Procedència:
Galeria Schwartzer, Düsseldorf.
Lafayette Parke Gallery, Nova York.

Documents:
Certificat de Frances Archipenko Gray.

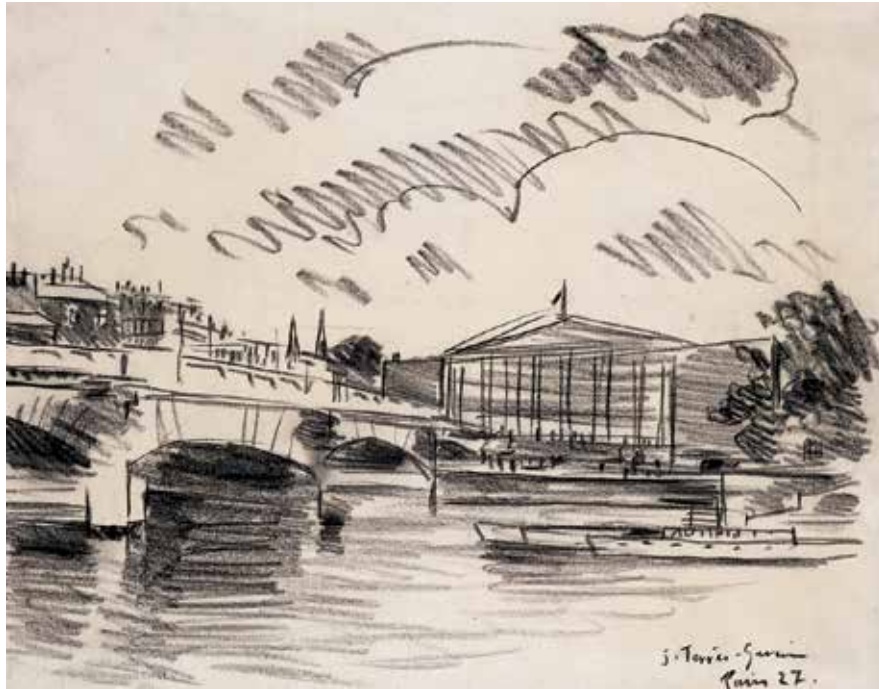


47

Joaquín Torres-García
(Montevideo 1874 – 1949)

El Sena, París
1927. Carbó, 36 x 46 cm

Documents:
Certificat de Cecilia Torres.



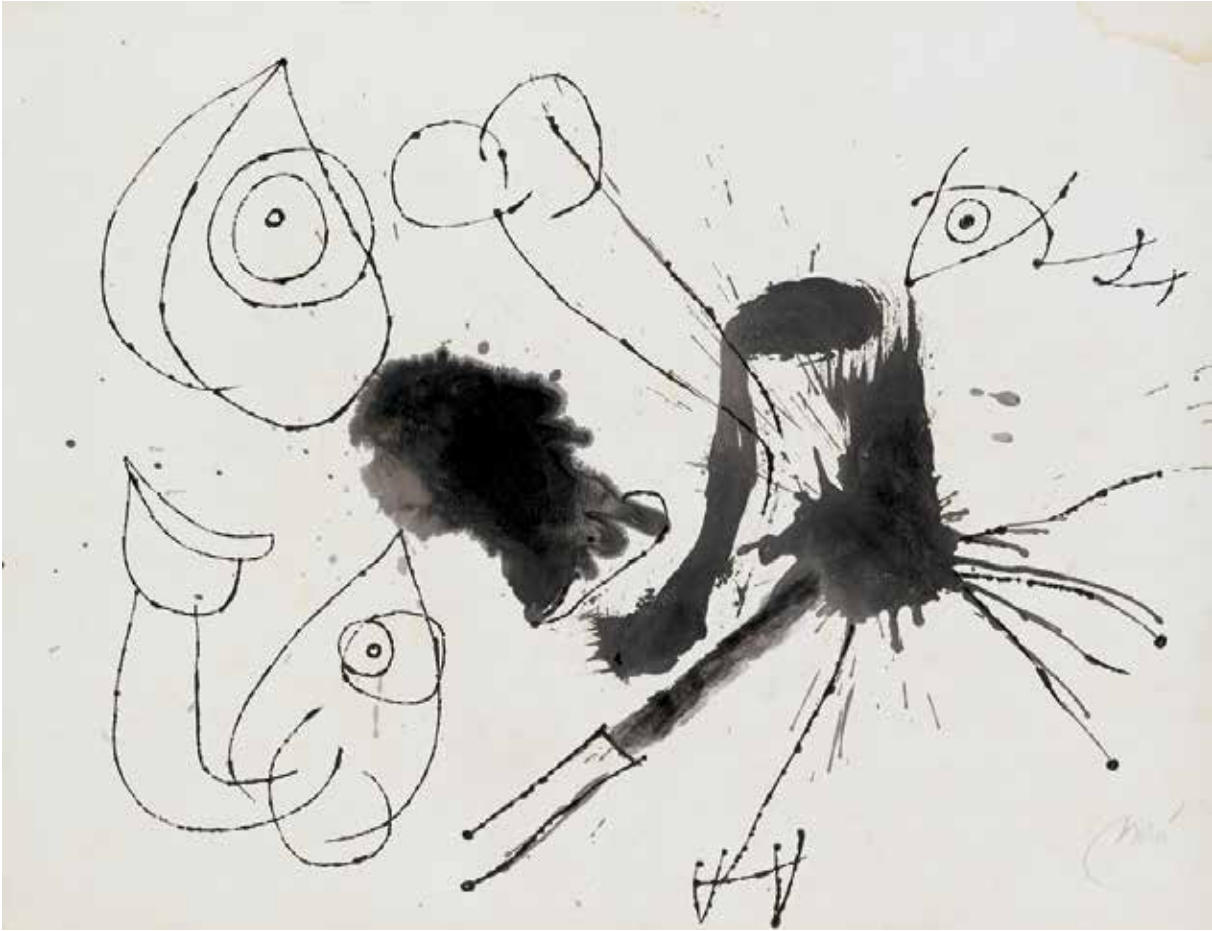
30

Joan Miró
(Barcelona 1893 – Palma de Mallorca 1983)

Oiseau
1971. Tinta a ploma i pinzell, 50 x 65 cm

Procedència:
Galeria Maeght, París.

Documents:
Certificat de J. Dupin.



31

Joan Miró

(Barcelona 1893 – Palma de Mallorca 1983)

Oiseaux

1979. *Tinta i llapis, 35,5 x 43,5 cm*

Procedència:

Galeria Maeght, París.

Documents:

Certificat de J. Dupin.



1

Marià Andreu
(Mataró 1888 – Biarritz 1976)

Retrat de Dant

1925. Llapis, 14,5 x 17 cm

Signat i datat "Mariano Andreu / 25" a la part inferior dreta.

2

Marià Andreu
(Mataró 1888 – Biarritz 1976)

Groupe de Vendanges

c. 1943. Llapis, 41,5 x 30 cm

Signat "Mariano Andreu" a la part superior esquerra.

3

Alexander Archipenko
(Kíev 1887 – Nova York 1964)

Nu debout

c. 1922 – 1923. Llapis, 42,2 x 32,2 cm

Signat "Archipenko" a la part inferior esquerra.

Procedència:

Galeria Schwartzer, Düsseldorf.
Lafayette Parke Gallery, Nova York.

Documents:

Certificat de Frances Archipenko Gray.

4

Rafael Pérez Barradas
(Montevideo 1890 – 1929)

Estudi de figura per a 'Carrer de l'Hospitalet'

c. 1927. Aquarel·la i carbonet, 28,5 x 20,5 cm

Signat "Barradas" a la part superior dreta.

Estudi de la figura que apareix a la dreta de l'oli Paisatge amb orgue de maneta o Carrer de l'Hospitalet (67 x 89 cm), conservat al Museo de Artes Plásticas y Visuales de Montevideo.

5

Joan Cardona
(Barcelona 1877 – 1957)

Les jeux de l'amour et du hasard

c. 1907

Pastel i carbó

42 x 32 cm

Signat "Cardona" a la part inferior dreta.

Bibliografia:

Le Rire. París, 26 de gener de 1907, rep.

6

Carles Casagemas
(Barcelona 1880 – París 1901)

Matador

c. 1900. Aquarel·la, 30 x 15,5 cm

Signat "C. Casagemas" a la part superior esquerra.

7

Salvador Dalí
(Figueres 1904 – Púbol 1989)

Paisatge de tardor

1967. Tinta, 37 x 29 cm

Signat i datat "Dalí / 1967" a la part inferior dreta.

Documents:

Certificat de la Fundació Gala-Salvador Dalí.

8

Salvador Dalí
(Figueres 1904 – Púbol 1989)

L'hivern

1967. Tinta, 38,7 x 28,8 cm

Signat i datat "Dalí / 1967" a la part inferior central.

Documents:

Certificat de la Fundació Gala-Salvador Dalí.

9

Pere Daura

(Menorca 1896 – Virgínia 1976)

Peres i pomes

1923. Aquarel·la, 29 x 36 cm

Signat i datat "Daura XXIII" a la part inferior dreta.

10

Maurice Denis

(Granville 1870 – París 1943)

Album pour enfants petits et grands

c. 1905. Aquarel·la, 28,5 x 40,5 cm

Signat "Maurice Denis" a la part inferior dreta.

Dedicatòria: "A Mademoiselle Selva / hommage et souvenir".

Projecte per a la coberta de l'Album pour enfants petits et grands, recull de peces de piano compostes per un grup de músics de la Schola Cantorum, editat a París el 1905 per Édition Mutuelle. Al centre de la composició hi ha un retrat de Blanca Selva voltada de nens.

11

Francesc Domingo

(Barcelona 1893 – São Paulo 1973)

Descans

c. 1930. Pastel i llapis, 33 x 36 cm

Signat "Domingo" a la part inferior dreta.

12

Francesc Domingo

(Barcelona 1893 – São Paulo 1973)

Els homes

c. 1935. Carbó i sanguina, 46 x 36 cm

Signat "Domingo" a la part inferior esquerra.

13

Roberto Domingo

(París 1883 – Madrid 1956)

A les curses

c. 1905. Guaix, 32 x 28 cm

Signat "R. Domingo / Paris" a la part inferior dreta.

14

Roberto Domingo

(París 1883 – Madrid 1956)

Des del port

c. 1907. Guaix, 23 x 26,5 cm

Signat "R. Domingo" a la part inferior dreta.

15

Raoul Dufy

(Le Havre 1877 – Forcalquier 1953)

La péniche

1901. Aquarel·la, 45 x 57,2 cm

Signat i datat "Raoul Dufy / 1901" a la part inferior dreta.

Procedència:

Galeria Serret-Faveau, París.

Galeria Paul Vallotton, Lausana.

Bibliografia:

GUILLON-LAFFAILLE, F. Raoul Dufy. Catalogue raisonné des aquarelles, gouaches et pastels. París, 1981, vol. I, núm. 20, rep. p. 8.

16

Marià Foix

(Barcelona 1860 – 1914)

Elegàncies en el temps de l'art modernista

1903. Dos dibuixos. Tinta, carbó i llapis

30 x 11 cm (cadascun)

Signats i datats "Mariano Foix / 1903" a la part inferior.

17

Baldomer Galofre

(Reus 1846 – Barcelona 1902)

Paisatge fluvial

c. 1888. Aquarel·la, 48 x 43 cm

Signat "Baldomero Galofre" a la part inferior dreta.

18

Baldomer Galofre
(Reus 1846 – Barcelona 1902)

Galopada

c. 1889. Tinta, llapis i guaix blanc , 18 x 45 cm
Signat "B. Galofre" a la part inferior dreta.

Bibliografia:

ALCOLEA, FERNANDO. Baldomer Galofre. Reus, 2002, rep. p. 266, núm. cat. DB-242.

19

Julio González
(Barcelona 1876 – Arcueil 1942)

S/T

1936. Tinta, pastel i llapis, 24 x 16 cm
Signat i datat "J.G. 1936" a la part inferior esquerra.

20

Julio González
(Barcelona 1876 – Arcueil 1942)

Femme aux longs cheveux

1937. Collage, llapis de colors i tinta xina, 33 x 25,4 cm
Signat i datat "J.G. 1937" a la part inferior dreta.

21

Xavier Gosé
(Alcalá de Henares 1876 – Lleida 1915)

Bailaoras

c. 1900. Tinta i llapis, 35,7 x 26,1 cm
Signat "Gosé" a la part inferior dreta.

22

Xavier Gosé
(Alcalá de Henares 1876 – Lleida 1915)

Parella extravagant

c. 1907. Carbó, 26 x 21,5 cm
Signat "Gosé" a la part inferior dreta.

23

Juan Gris
(Madrid 1887 – Boulogne-sur-Seine 1927)

Verre et bouteille

1923. Guaix i llapis sobre paper, 35,5 x 27,5 cm
Signat "Juan Gris" a la part inferior esquerra.

Procedència:

Galeria Simon, París.
Galeria Tannhäuser, Lucerna i Berlín.
Possiblement Galeria Flechtheim, Berlín i Düsseldorf.
Galeria Boulakia, París.

Aquesta obra serà inclosa en el Catalogue de l'oeuvre sur papier de Juan Gris que prepara la Galeria Louise Leiris de París.

24

Manolo Hugué
(Barcelona 1872 – Caldes de Montbui 1945)

Estudi per a l'escultura 'Catalana'

1911, Ceret. Carbonet, 28,5 x 22,5 cm

Procedència:

Galeria Simon, París.

Exposicions:

Manolo Hugué. 1872-1945. Museu Despiauw-Wlérick. Mont de Marsan, 28 de juny - 4 de setembre de 1995 (Museu Tavet-Delacour, Pontoise, 16 de setembre - 26 de novembre de 1995), rep. p. 48, núm. cat. 67.

25

Manolo Hugué
(Barcelona 1872 – Caldes de Montbui 1945)

Femme

1926. Tinta sèpia, 13 x 8 cm

Procedència:

Galeria Simon, París.

Bibliografia:

BLANCH, MONTERRAT. Manolo. Barcelona: Ediciones Polígrafa,

1972, rep. p. 257, fig. 744.

26

Manolo Hugué
(Barcelona 1872 – Caldes de Montbui 1945)

Racó de casa de pagès
Tec, 1927. Aquarel·la, 17 x 24,5 cm

27

Manolo Hugué
(Barcelona 1872 – Caldes de Montbui 1945)

Femme de face
c. 1929. Tinta a ploma, 35 x 23 cm

Procedència:
Galeria Simon, París.

Bibliografia:

BLANCH, MONTSERRAT. *Manolo*. Barcelona: Ediciones Polígrafa, 1972, rep. p. 280, fig. 1185.

28

Fernand Léger
(Argentan 1881 – Gif-sur-Yvette 1955)

Projet de couverture pour un livre d'André Malraux
c. 1921. Tinta i guaix, 31,9 x 23,9 cm
Signat al dors.

Procedència:
Col·lecció Emile-Othon Friesz.

Es tracta d'un dels guaixos proposats per a la coberta del llibre
Lunes en papier, d'André Malraux (editat el 1924 per la Galeria
Simon de París).

Documents:
Certificat de Mme. Irus Hansma.
Aquesta obra serà inclosa en el *Repertoire des œuvres sur*
papier de Fernand Léger, en preparació per I. Hansma.

29

Joaquim Mir
(Barcelona 1873 – 1940)

Carrer de Maspujols
c. 1907. Carbó, llapis blau i guaix blanc, 64 x 49 cm
Signat i dedicat "Mir / Al doctor Nunell" a la part inferior
esquerra.

30

Joan Miró
(Barcelona 1893 – Palma de Mallorca 1983)

Oiseau
1971. Tinta a ploma i pinzell, 50 x 65 cm
Signat "Miró" a la part inferior dreta.
Al dors, data i títol "28/X/72 oiseau 20/IX/71. I".

Procedència:
Galeria Maeght, París.

Documents:
Certificat de J. Dupin.

31

Joan Miró
(Barcelona 1893 – Palma de Mallorca 1983)

Oiseaux
1979. Tinta i llapis, 35,5 x 43,5 cm
Signat "Miró" a la part inferior dreta.
Al dors, data i títol "8/IV.79" Oiseaux".

Procedència:
Galeria Maeght, París.

Documents:
Certificat de J. Dupin.

32

Isidre Nonell
(Barcelona 1873 – 1911)

Personatge popular
c. 1908. Carbó, 15 x 10 cm

33

Isidre Nonell
(Barcelona 1873 – 1911)

La pregària
c. 1908. Carbó, 15 x 10 cm

34

Ricard Opisso
(Tarragona 1880 – Barcelona 1966)

La família al cafè
c. 1905. Guaix, 21 x 27,5 cm
Signat "Opisso" a la part inferior dreta.

35

Pablo Picasso
(Màlaga 1881 – Mougins, Provença, 1973)

El del sol (Joaquim Mir)
Barcelona, c. 1901. Tinta a pinzell, 13,3 x 9 cm
Signat "Picasso" a la part inferior dreta.

Procedència:
Perls Galleries, Nova York.

Documents:
Certificat de Claude Picasso i de Maya Widmaier Picasso.

36

Pablo Picasso
(Màlaga 1881 – Mougins, Provença, 1973)

Peyo (Pompeu Gener)
Barcelona, c. 1901. Tinta a pinzell, 13,3 x 9 cm
Signat "Picasso" a la part superior esquerra.

Procedència:
Perls Galleries, Nova York.

Documents:
Certificat de Claude Picasso i Maya Widmaier Picasso.

37

Ramon Pichot
(Barcelona 1871 – París 1925)

Tocant la guitarra
c. 1898. Pastel, 58,4 x 44,5 cm
Signat "R. Pichot" a la part inferior dreta.

38

Ramon Pichot
(Barcelona 1871 – París 1925)

Dues joves granadines
c. 1898. Pastel, 34,5 x 42 cm
Signat "R. Pichot" a la part inferior esquerra.

39

Ramon Pichot
(Barcelona 1871 – París 1925)

Jeune femme au miroir
c. 1905. Pastel, 57,5 x 46,5 cm
Signat "R. Pichot" a la part inferior dreta.

40

Nicolau Raurich
(Barcelona 1871 – 1945)

Entrada de fosc
c. 1912 – 1917. Carbó, 45,5 x 29 cm
Signat "Raurich" a la part inferior esquerra.

41

Joaquim Sunyer
(Sitges 1874 – 1956)

Mare i fill
c. 1927. Llapis, 22,5 x 16,5 cm
Signat "Sunyer" a la part inferior esquerra.

42

Josep de Togores
(Cerdanyola del Vallès 1893 – Barcelona 1970)

Nu couché (de face)

1921. Tinta, 23 x 31 cm

Signat "T" a la part superior esquerra.

Procedència:

Galeria Simon, París.

43

Josep de Togores
(Cerdanyola del Vallès 1893 – Barcelona 1970)

Femme couchée

1922. Tinta, 23 x 31 cm

Signat "Togores" a la part inferior esquerra.

Procedència:

Galeria Simon, París.

44

Josep de Togores
(Cerdanyola del Vallès 1893 – Barcelona 1970)

Nu en repòs

1933. Tinta i tocs de guaix, 34 x 48 cm

Signat i datat "17 setembre 933" i "T" a la part inferior esquerra.

45

Joaquín Torres-García
(Montevideo 1874 – 1949)

Retrat d'Inés

1896. Aquarel·la, 35 x 22 cm

Signat "J. Torres-García" a la part inferior dreta.

Procedència:

Col·lecció Renart, Barcelona.

Bibliografia:

JARDÍ, ENRIC. Torres García. Barcelona: Ediciones Polígrafa, 1973, rep. p. 8, fig. 3.

SUREDA, JOAN. Torres García. Pasión clásica. Madrid: Ediciones Akal, 1998, rep. p. 11.

46

Joaquín Torres-García
(Montevideo 1874 – 1949)

Dona d'esquena

1898. Pastel, aiguada i carbó, 54 x 36 cm

Documents: Certificat de Cecília Torres.

47

Joaquín Torres-García
(Montevideo 1874 – 1949)

El Sena, París

1927. Carbó, 36 x 46 cm

Signat i datat "J. Torres Garcia / Paris 1927" a la part inferior dreta.

Documents: Certificat de Cecília Torres.

48

Suzanne Valadon
(Bessines-sur-Gartempe 1865 – París 1938)

Nu à la toilette

1892. Llapis, 22 x 18,8 cm

Signat i datat "S. Valadon 1892" a la part inferior.

Bibliografia:

PÉTRIDÈS, P. L'Oeuvre complet de Suzanne Valadon. París, 1971, núm. D 12, rep.

49

Suzanne Valadon
(Bessines-sur-Gartempe 1865 – París 1938)

Nu se touchant le pied

c. 1904. Llapis i pastel, 23,5 x 24,2 cm

Signat "Suzanne Valadon" a la part inferior dreta.

Bibliografia:

PÉTRIDÈS, P. L'Oeuvre complet de Suzanne Valadon. París, 1971, núm. D 106, rep.

Exposicions:

Suzanne Valadon. Dessins - Pastels. Galeria Pétridès. París, juny-juliol de 1962, núm. 43.

Edició
Artur Ramon Col·leccionisme

Fotografies
Martí Gasull

Correcció
Montserrat Pérez

Disseny
Jaume Sanahuja

Fotomecànica
Cousins

Impressió
Syl

Dipòsit legal
????

